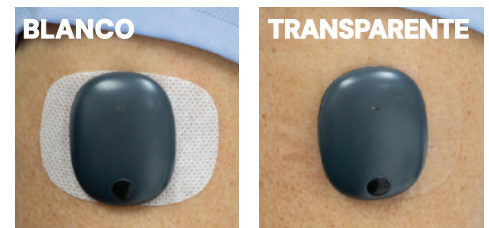


Opciones de Adhesivo




Es importante que sujete el transmisor inteligente Eversense con firmeza sobre el sensor. Puede necesitar mayor sujeción al practicar deporte, sudar mucho o dormir mal. Puede que necesite probar distintas opciones hasta encontrar la que mejor se adapte a usted*. A continuación encontrará complementos adhesivos de uso común.

Consejos generales







- Empiece con la piel limpia y seca. Retire los restos de crema o jabón antes de colocar el parche adhesivo y el transmisor inteligente.
- Su kit cuenta con 90 adhesivos blancos y 10 transparentes, y debe probarlos los dos. Los blancos están perforados y pueden ser mejores para expulsar la humedad. Los transparentes más discretos. Los dos tipos son suaves y utilizan un adhesivo de silicona de calidad médica y no reactivo. No incluyen látex de caucho natural.
- Si la irritación de la piel continúa, consulte con su médico las opciones de tratamiento adicionales.



Otros productos y opciones disponibles

Producto	Cómo funciona	Puede ofrecer mayor adherencia a la piel	Puede ayudar a reducir la irritación de la piel	Consideraciones
SKIN-PREP® o No-Sting SKIN PREP (Smith & Nephew) 	<ul style="list-style-type: none"> • Crea una fina capa adherente en la piel • Ofrece una barrera para la humedad de la piel 	✓	✓	<ul style="list-style-type: none"> • Utilizar solo cuando la incisión haya cicatrizado por completo • Dejar secar por completo antes de aplicar el parche adhesivo y el transmisor inteligente
SKIN TAC™ Adhesive Barrier Wipe 	<ul style="list-style-type: none"> • Crea una fina capa adherente en la piel • Ofrece una barrera para la humedad de la piel 	✓	✓	<ul style="list-style-type: none"> • Utilizar solo cuando la incisión haya cicatrizado por completo • Dejar secar por completo antes de aplicar el parche adhesivo y el transmisor inteligente • Puede necesitar usar una toallita con alcohol para ayudar a retirar el producto
Apósito transparente Smith & Nephew IV 3000 1-Hand 	<ul style="list-style-type: none"> • Barrera física entre la piel y el parche adhesivo 	✓	✓	<ul style="list-style-type: none"> • Adhesivo hipoalérgico, barrera física entre la piel y el parche adhesivo. • Viene en distintos tamaños: 4" x 5" y 4" x 8"



Producto	Cómo funciona	Puede ofrecer mayor adherencia a la piel	Puede ayudar a reducir la irritación de la piel	Consideraciones
Benadryl® Antihistamine Spray 	<ul style="list-style-type: none"> • Crea una fina barrera en la piel • Calma la piel 	✓	✓	<ul style="list-style-type: none"> • Utilizar solo cuando la incisión haya cicatrizado por completo • Aplicar una fina capa, esperar 10 minutos y después aplicar el parche adhesivo y el transmisor inteligente
Vendas no adhesivas (Coban, Ace) 	<ul style="list-style-type: none"> • Apoyo adicional para sujetar el transmisor inteligente y el parche adhesivo en su sitio 	✓		<ul style="list-style-type: none"> • No apretar demasiado para evitar comprimir el tejido en exceso
Cinta terapéutica kinesiológica KT Tape® 	<ul style="list-style-type: none"> • Apoyo adicional para sujetar el transmisor inteligente y el parche adhesivo en su sitio • Delicado con la piel 	✓		<ul style="list-style-type: none"> • La cinta elástica para deportes puede estirarse según sea necesario para adaptarse al brazo con comodidad • Delicado con la piel
GRIFGRIPS®  <p>Cinta recta Cinta de mariposa</p>	<ul style="list-style-type: none"> • Apoyo adicional para sujetar el transmisor inteligente y el parche adhesivo en su sitio • Tamaño específico para el transmisor inteligente Eversense 	✓		<ul style="list-style-type: none"> • Para ver más colores, patrones y diseños, vaya a https://www.grifgrips.com/ • Nota: Disponible solo en EE. UU.
EversenseFix 	<ul style="list-style-type: none"> • Apoyo adicional para sujetar el transmisor inteligente y el parche adhesivo en su sitio • Tamaño específico para el transmisor inteligente Eversense 	✓		<ul style="list-style-type: none"> • Pedidos en https://www.diastuff.de/en/produkt/eversensefix-the-optimal-fixation-for-your-ever-sense-xl-transmitter/ • Nota: Disponible solo en Europa
Antitranspirante en spray o sólido sin aroma (no desodorante) 	<ul style="list-style-type: none"> • Evita la humedad del sudor 	✓		<ul style="list-style-type: none"> • Utilizar solo cuando la incisión haya cicatrizado por completo • Aplicar una fina capa, esperar 10 minutos y después aplicar el parche adhesivo y el transmisor inteligente

* Referencias: Messer L, Beatson C. Preserving Skin Integrity with Chronic Device Use in Diabetes. *Diabetes Technology & Therapeutics* 2018; 20 Suppl 2. Tsai, A. Tips for Tackling Adhesive Irritation and Allergies. *Diabetes Forecast*, marzo de 2017.

© 2024 Senseonics, Inc.
 Todos los derechos reservados.
 © 2024 Ascensia Diabetes Care Holdings AG.
 Todos los derechos reservados.



Distribuido por
 ASCENSIA DIABETES CARE SPAIN, S.L.
 WTC Almada Park Edificio 6, 4ª Planta.
 Plaça de la Pau s/n, 08940 Cornellà de Llobregat
 Barcelona, España
 900 100 117 | www.diabetes.ascensia.es

Fabricado por SENSEONICS, Inc.
 20451 Seneca Meadows Parkway
 Germantown, MD 20876-7005 EE. UU.

El sistema de monitorización continua de glucosa (MCG) Eversense® E3 está indicado para medir de forma continua los niveles de glucosa durante un máximo de 180 días en personas con diabetes mayores de 18 años. El sistema está indicado para usarlo como sustitución de las mediciones de glucosa en sangre (GS) mediante punción digital para las decisiones de tratamiento de la diabetes. Las mediciones capilares de glucosa en sangre siguen siendo necesarias para la calibración, principalmente una vez al día después del día 21, y cuando los síntomas no coinciden con la información proporcionada por el sistema de MCG o cuando se toman medicamentos de la clase de las tetraciclinas. Los procedimientos de inserción y extracción del sensor son realizados por un profesional sanitario certificado. El sistema de MCG Eversense E3 está sujeto a prescripción; los pacientes deben ponerse en contacto con su profesional sanitario para obtener más información.

Para obtener información importante sobre seguridad, consulte <https://www.ascensiadabetes.com/eversense/safety-info/>

Eversense, Eversense E3 Continuous Glucose Monitoring y el logotipo de Eversense son marcas comerciales de Senseonics, Incorporated. Ascensia y el logotipo de Ascensia Diabetes Care son marcas comerciales y/o marcas registradas de Ascensia Diabetes Care Holdings AG. Android es una marca comercial de Google LLC. Apple Watch es un producto de Apple, Inc. y se puede comprar por separado en un vendedor autorizado de Apple. En el sistema de MCG Eversense no se incluye el Apple Watch. El resto de marcas comerciales son propiedad de sus respectivos titulares y se utilizan únicamente con fines informativos. No debe inferirse ni considerarse implícita ninguna relación ni aprobación. PP-SENS-GBL-0097